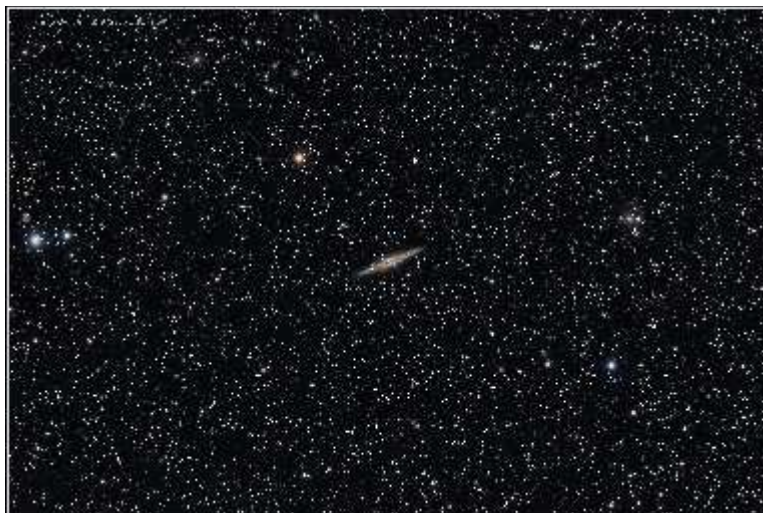


NGC 891 en LRVB



NGC 891 est une galaxie spirale similaire à la nôtre qui a été découverte par Caroline Herschel en août 1783.

Située dans la constellation d'Andromède à une distance d'environ 30 millions d'années-lumière, elle s'étend sur environ 100 000 années-lumière de diamètre

Cette galaxie est le prototype même des galaxies vues par la tranche, et le plan médian est traversé par une épaisse bande de poussières.

Visuellement elle est très difficile à observer due au masquage du noyau galactique par la bande d'absorption.

Setup : TOA130F (1000/130) 7,7

SBIG STL 11000 (-30°)

Lodestar Starlight Xpress avec diviseur optique SkyMeca

Monture G11 avec gemini2

Acquisition Maxpilote TheSkyX Pro

Prétraitement et traitement Pixinsight

14-15 octobre 2015 - Mas des étoiles (VAR)

Temps de pose

Luminance : 9 x 20mn (binning 1x1)

Rouge Vert Bleu 6 x 10mn par filtre (binning 1x1)

Total temps de pose : 6 h 00