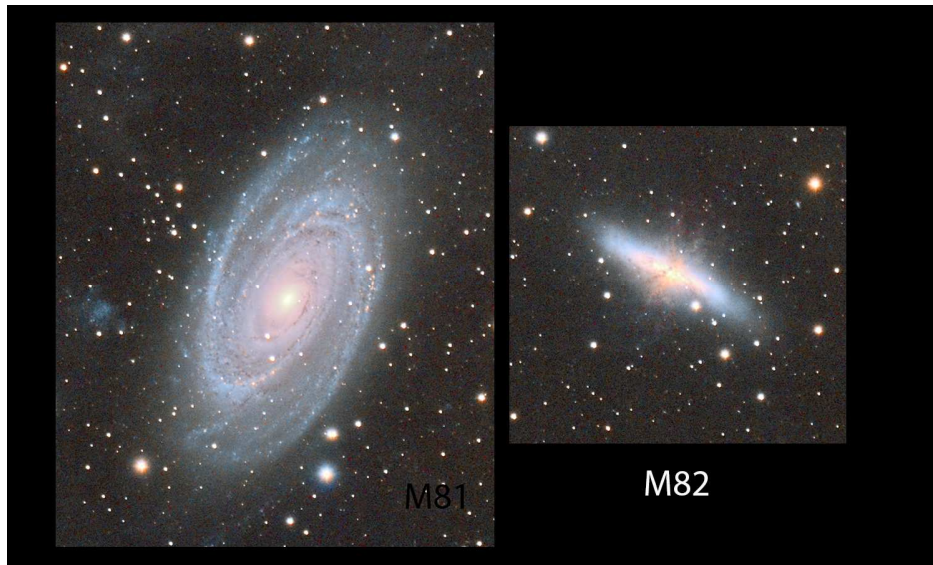


## M81-M82 (V 02-2017)



Situées dans la constellation de la Grande Ourse, **M82** ou **NGC 3034**, est une galaxie irrégulière située à environ 14,7 millions d'année-lumière de la Terre. Également appelée **galaxie du Cigare**, elle fut découverte par Johann Elert Bode le 31 décembre 1774, en même temps que M81.

M81 est une galaxie spirale d'un diamètre relativement modeste de 60 000 années-lumière. En 1993, l'observation d'une trentaine de céphéides par le télescope Hubble a permis d'estimer la distance de la galaxie à 11,8 millions d'années-lumière, ce qui en fait l'une des plus proches de la nôtre. Elle fait partie du même groupe de galaxies que M82, l'Amas de M81 (en) (le groupe G2 de la liste de Vaucouleurs). Ce groupe fait partie du superamas de la Vierge, de même que notre groupe local.

La répartition de la masse de la galaxie n'est pas homogène en raison de l'effet de marée dû à la proximité (~150 000 al) d'une autre galaxie moins massive. Le noyau de la galaxie abriterait un trou noir de 60 millions  $M_{\odot}$ .

Source : [http://fr.wikipedia.org/wiki/M81\\_%28galaxie%29](http://fr.wikipedia.org/wiki/M81_%28galaxie%29)

Setup : TOA130F (1000/130) 7,7  
SBIG STL 11000 (-30°)  
Lodestar Starlight Xpress sur AP 80/540  
Monture G11 avec gemini2  
Acquisition TheSkyX, FucusMax, Maxpilote  
Prétraitement et traitement Pixinsight et CS6  
fév. 2017 Mas des étoiles (Var)  
Image LHRVB Ha 5x900s L 8x900s + RVB 5X900s/filtre  
Temps de pose total 7 h 00 mn